

ArCS II イベントシリーズ

＼入場無料／

# ようこそ、北極へ！

日時：2024年4月27日（土）14:00～16:30（途中休憩あり）

内容：第1部 サイエンストーク

「地球はどうなる？北極の研究から知る気候変動の最前線」（14:00～15:00）

第2部 北極ボードゲーム体験会（15:30～16:30）

講師：榎本浩之（国立極地研究所）

会場：談話室サザンクロス（国立極地研究所 南極・北極科学館隣り）

対象：中学生～大人

定員：先着24名（事前申し込み制）

参加料：無料

## 北極ってどんなところ？

～サイエンストーク & ボードゲーム体験会～

申し込み方法

4月9日（水）より受付開始

申し込みフォームよりお申込みください。

右のQRコードを読み込んでください。

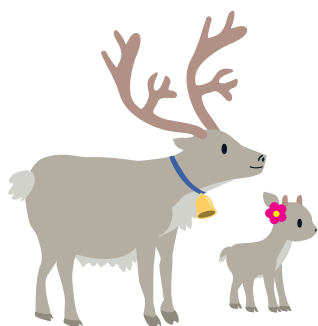


※ 第2部への参加ご希望の方は、第1部からの参加が必須となります。

上記申し込みフォームよりご予約をお願い致します。

※ 会場のスペースに余裕があれば、第1部のサイエンストークのみの参加も可能です。

第1部のみの参加は予約不要です！



国立極地研究所  
大学共同利用機関法人 情報・システム研究機構



Arctic Challenge  
for Sustainability II



## 講師からのメッセージ

榎本 浩之 (えのもと・ひろゆき)  
国立極地研究所 副所長  
ArCS II プロジェクトディレクター



皆さんは北極と聞いて何を思い浮かべますか。  
いつまでも融けない雪や氷の白い世界？ホッキョクグマなどの動物が住むところ？  
私たちが住んでいる日本からは、はるか遠くの世界？

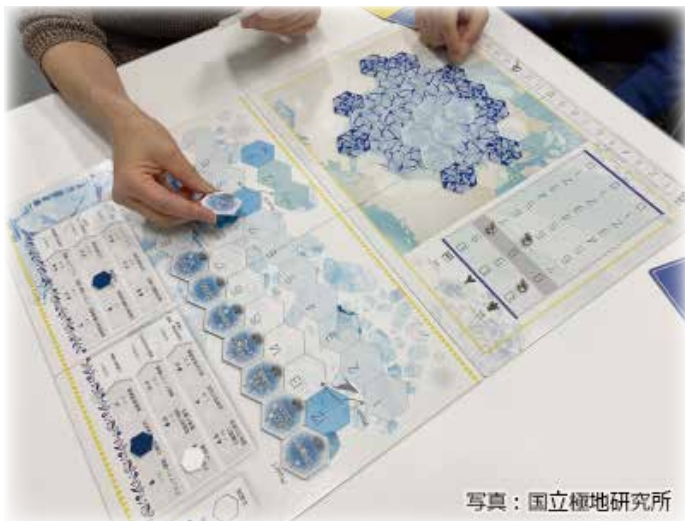
地球の上のそんな遠くの世界に行ってみたいと思い、  
雪や氷の科学者となって、地図と衛星画像を手に、白  
い水平線（氷平線）に向かって出かけました。

そこに現れたのは、印象的な自然の風景とそこに住む  
人々からの歓迎、そして科学の仲間たちでした。

興味が尽きない北極の入り口までご案内します。



▲北極圏を紹介する水族館 "Polaria"  
(ノルウェー・トロムソ)



写真：国立極地研究所



## イベント参加者 大募集！！



◀北極ボードゲーム『The Arctic』